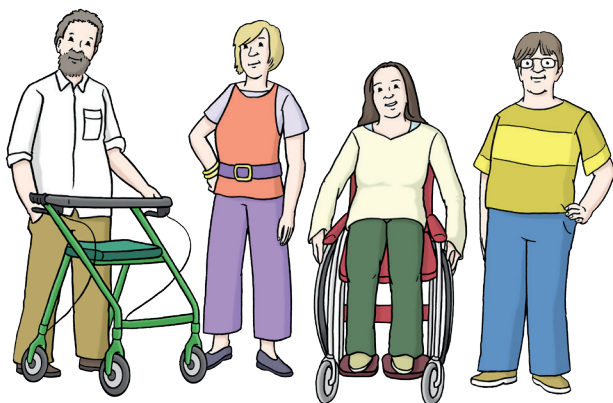


Ich möchte dabei sein.
Ich habe eine schwere Beeinträchtigung.

Was kann ich nach der Schule machen?



Was kann ich nach der Schule machen?

Ich möchte mit anderen Menschen zusammen sein.
Ich will arbeiten.



Wer hilft mir dabei?

Die Mitarbeiterinnen und Mitarbeiter vom ifs helfen mir dabei.

Der genaue Name der ifs Stelle ist:

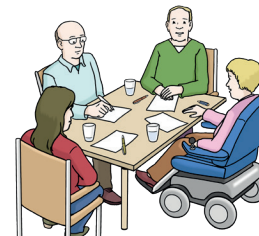
Integrative Arbeits-Struktur

Wie geht das?

Wir machen eine Persönliche Zukunfts-Planung.

Das ist ein Treffen.

Wir sprechen über meine Zukunft.



Wir machen einen Unterstützungs-Kreis.

Alle Menschen, die ich mag, lade ich ein.
Sie helfen mir beim Überlegen.

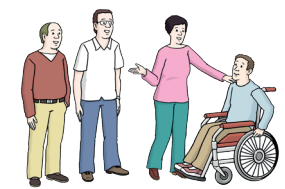
- Wo kann ich arbeiten?
- Wo kann ich Zeit verbringen?
- Wo kann ich schnuppern?



1.	-----
2.	-----
3.	-----

Schnuppern heißt:

- Ich kann einen Betrieb anschauen.
- Ich kann eine Arbeit ausprobieren.
- Ich lerne die Chefin oder den Chef kennen.
- Ich lerne die Mitarbeiterinnen und Mitarbeiter kennen.



Was kann ich am Tag machen? Was kann ich in der Woche machen?

Wir machen dafür einen Plan.
Der schaut zum Beispiel so aus.

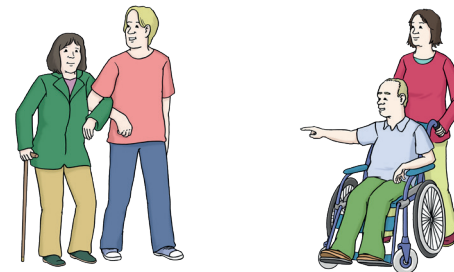
Tages-Plan		
		Aufstehen
		Frühstück
		Arbeit
		Sport
		Abend-Brot
		Kino

Auf dem Plan steht zum Beispiel:

- Wann muss ich aufstehen?
- Was mache ich am Montag?
- Wie lange arbeite ich heute?
- Wann habe ich frei?

Wer hilft mir dabei?

Die Begleiterinnen und Begleiter
helfen mir dabei.
Sie begleiten mich zur Arbeit.
Sie begleiten mich wieder nach Hause.
Sie helfen mir bei Problemen.



Hier kann ich mich anmelden.

Institut für Sozialdienste

Telefon-Nummer: 05 - 17 55 - 5 00

E-Mail: integrative.arbeitsstruktur@ifs.at

© Illustrationen: Lebenshilfe für Menschen
mit geistiger Behinderung Bremen e.V.,
Illustrator Stefan Albers



Leicht Lesen

Die ifs Integrative Arbeitsstruktur wird finanziert
aus Mitteln des Vorarlberger Sozialfonds.



wir helfen weiter 